

Güneş'in Yapısı ve Özellikleri

1. • Sıcak gazlardan oluşan orta büyüklükte bir yıldızdır.
• Çevresine ısı ve ışık yayar.
• Yeryüzündeki yaşamın kaynağıdır.

Yukarıda verilen bilgiler, hangi gök cismine aittir?

- A) Dünya B) Mars
C) Ay D) Güneş

2. Mehmet Öğretmen, öğrencilerinden Güneş'in ve Dünya'nın büyüklüklerini karşılaştıracakları bir cümle kurmalarını istiyor.

Buna göre hangi cümle doğru bir karşılaştırma içerir?

- A) Güneş bir köy ise Dünya bir şehirdir.
B) Güneş bir karpuz ise Dünya bir cevizdir.
C) Güneş bir tenis topu ise Dünya bir basketbol topudur.
D) Güneş bir futbol topu ise Dünya bir voleybol topudur.

3. Güneş'e baktığımızda gözlerimizin zarar görmemesi için aşağıdaki aletlerden hangisini kullanmalıyız?



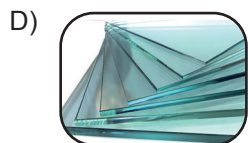
Büyüteç



Dürbün



Güneş Tutulması
Gözlüğü



Cam

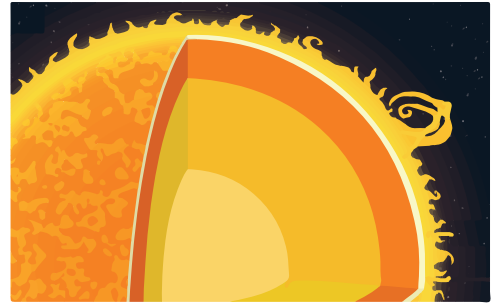
4.



Verilen tanılayıcı dallanmış ağaçta yukarıdaki ifade-den başlanarak "Doğru (D)" ya da "Yanlış (Y)" yönünde ilerlerirse, kaç numaralı çıkışa ulaşılır?

- A) 1. çıkış B) 2. çıkış C) 3. çıkış D) 4. çıkış

5. Aşağıdaki görselde Güneş'ten bir kesit verilmiştir.



Bu görselle ilgili,

- I. Güneş'in de tıpkı Dünya gibi katmanlardan oluştuğunu göstermektedir.
II. Görseldeki katmanların farklı renkte olması sıcaklıklarının da farklı olacağı anlamına gelebilir.
III. Yüzeyde görülen gaz fışkırmaları, yüzey sıcaklığının Güneş'in merkezindeki sıcaklıktan daha fazla olduğunu kanıtlar.

İfadelerinden hangileri doğrudur?

- A) I ve II. B) I ve III.
C) II ve III. D) I, II ve III.

Güneş'in Yapısı ve Özellikleri

6. Astronomi alanında kullanılan ilk teleskobu icat eden ve Güneş'in kendi eksenini etrafında dönme hareketi yaptığı sonucuna ulaşan bilim insanı kimdir?



Hans Lippershey



Isaac Newton



Galileo Galilei



Johannes Kepler

7. Günümüzde bilimin ulaştığı bilgilere göre, Güneş'te ortaya çıkan ısı ve ışığın kaynağı hangi iki maddedir?

- A) Hidrojen ve Oksijen
- B) Argon ve Helyum
- C) Oksijen ve Azot
- D) Hidrojen ve Helyum

8. Aşağıdaki öğrencilerden hangisi Güneş'in özellikleri ile ilgili yanlış bir bilgi vermiştir?

A) Güneş'in de tıpkı Dünya gibi katmanları vardır.



Elif

B) Güneş'ten yayılan enerjinin tamamı Dünya'ya ulaşır.



Arda

C) Güneş'in şekli küreseldir.



Orhan

D) Güneş kendi eksenini etrafında döner.



Ekin

9. (.....) Dünya'ya en yakın yıldızdır.

(.....) Dünya'dan daha büyüktür.

(.....) Kendi etrafında dönüşü sonucu mevsimler oluşur.

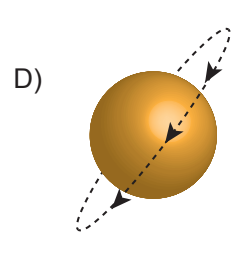
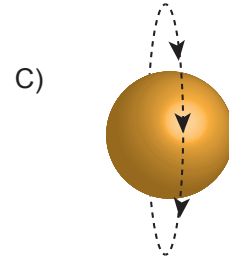
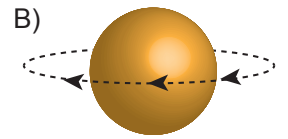
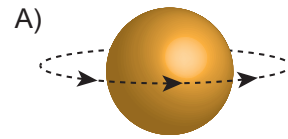
(.....) Dünya'nın etrafında döner.

Güneş ile ilgili verilen yukarıdaki ifadelerin başındaki boşluklara ifadelerin doğru "D" ya da yanlış "Y" olduğu yazılırsa hangi seçenekteki sıralama elde edilir?

- | | | | |
|------|------|------|------|
| A) D | B) D | C) Y | D) Y |
| Y | D | Y | D |
| Y | Y | D | Y |
| D | Y | D | D |

10. Güneş kendi eksenini etrafında batıdan doğuya doğru döner. Diğer bir ifadeyle saat yönünün tersine dönmektedir.

Verilen bilgiye göre Güneş'in dönme yönü hangi seçenekte doğru verilmiştir?



11. Güneş oldukça büyük bir gök cisimi olmasına rağmen Dünya'dan bakıldığında küçük görünür.

Bu durumun nedeni aşağıdakilerden hangisi olabilir?

- A) Güneş'in çok yüksek sıcaklıkta olması
- B) Kendi etrafında dönme hareketi yapması
- C) Çok uzakta olduğundan gerçek boyutundan küçük algılanması
- D) Güneş ışınlarının Dünya'ya geç ulaşması

